



HYDRA

CARONTE CONSULTING
via Ten. A. Vitti 82, 70043 Monopoli (BA), Italy
+39 080 332 4601
info@caronteconsulting.com
www.caronteconsulting.com



CHE COS'È / WHAT IS IT



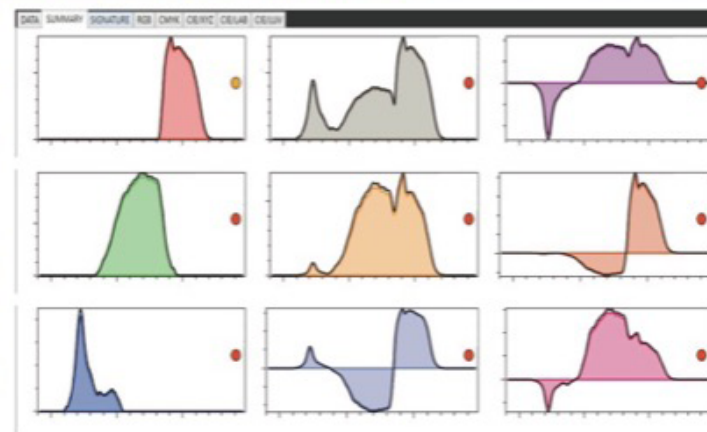
Hydra è uno spettrometro innovativo che serve per acquisire lo spettro degli scarti di decorticazione. Con Hydra sarà possibile ottimizzare la decorticazione riducendone le perdite.

Hydra is an innovative spectrometer able to acquire the spectra of the debranning's wastes. With Hydra, it is possible to optimize the debranning, reducing the losses.

CUSTOMIZZAZIONE / CUSTOMIZATION

Hydra è corredato di un software proprietario che analizza oltre 50 curve spettrali, individuando i principali componenti negli scarti di decorticazione.

Hydra is equipped with a proprietary software which elaborates over 50 spectra curves, identifying the principal components in the debranning's wastes.



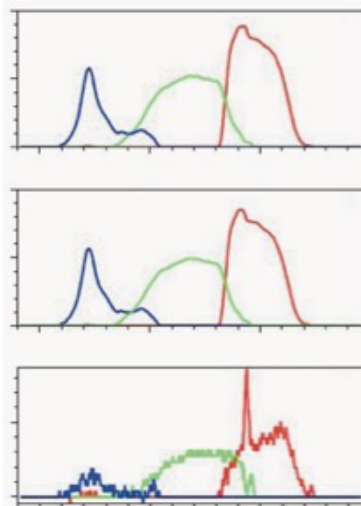
COME FUNZIONA / HOW DOES IT WORK

Hydra confronta lo spettro dello scarto prodotto con lo spettro dello scarto ideale, determinando la presenza di prodotto (perdita). Hydra agisce in tempo reale sulle macchine per ottimizzare le fasi del processo e ridurre le perdite.

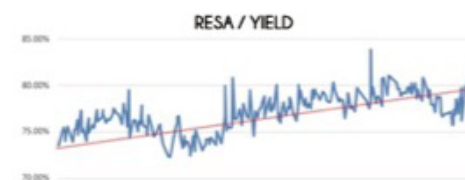
Hydra si interfaccia con i sistemi di automazioni esistenti (IoT) ed è un investimento da Industry 4.0.

Hydra compares the spectra of the current produced waste with the ideal waste spectra, determining the presence of product (loss). Hydra works in real time on the machines to optimize the phases of the process and reduce the losses.

Hydra interfaces with the existent automated systems (IoT) and it is an Industry 4.0 investment.

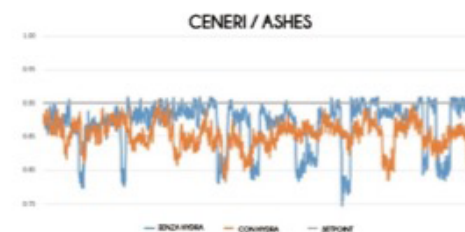


RISULTATI / RESULTS



La riduzione delle perdite consente l'aumento della estrazione della resa nel prodotto.

The reduction of the losses causes the increase of the product's yield.



La riduzione delle perdite riduce il contenuto di ceneri nel prodotto, consentendo l'introduzione di scarti destinati a sottoprodotti.

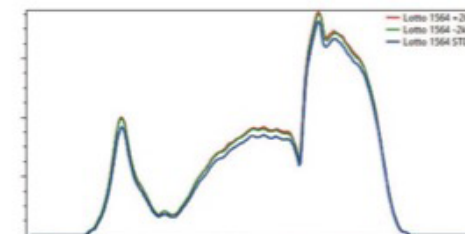
The waste reduction decreases the ashes percentage into the finished product, favoring the introduction of the by-products into the product.

PRINCIPALI APPLICAZIONI / MAIN APPLICATIONS



Trattamento di: grano, riso, orzo, semi integrali o lavorati, vino, olio, latte, succhi, pomodoro, ecc.

Treatment of: durum wheat, rice, barley, seeds, wine, oil, milk, juices, tomatoe juices, etc.



I costi del sistema innovativo Hydra si ammortizzano rapidamente grazie agli importanti risultati che si ottengono.

The ROI of the innovative system Hydra is rapid thanks to the huge results it reaches.